

Инструкция по подключению ФР с ФН к ОФД (на примере ОФД-Я)

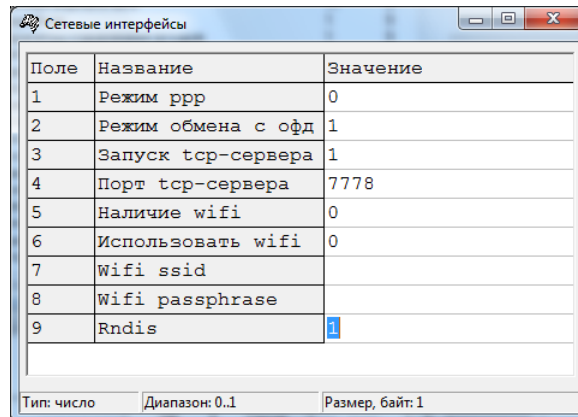
1. Подключение через RNDIS

1. Подключение: <http://ofd-ya.ru/>

Подключение через RNDIS осуществляется по физическому USB подключению!

Для этого нужно первое подключение произвести через COM.

Для того, чтобы ФР работал как RNDIS в таблице 21 "Сетевые интерфейсы" поле 9, "RNDIS" должно иметь значение 1. Значение поля по умолчанию: 0. Значения таблицы приведены на рисунке 1. После этого можно произвести подключение по «TCP сокет».



Поле	Название	Значение
1	Режим ppp	0
2	Режим обмена с офд	1
3	Запуск tcp-сервера	1
4	Порт tcp-сервера	7778
5	Наличие wifi	0
6	Использовать wifi	0
7	Wifi ssid	
8	Wifi passphrase	
9	Rndis	1

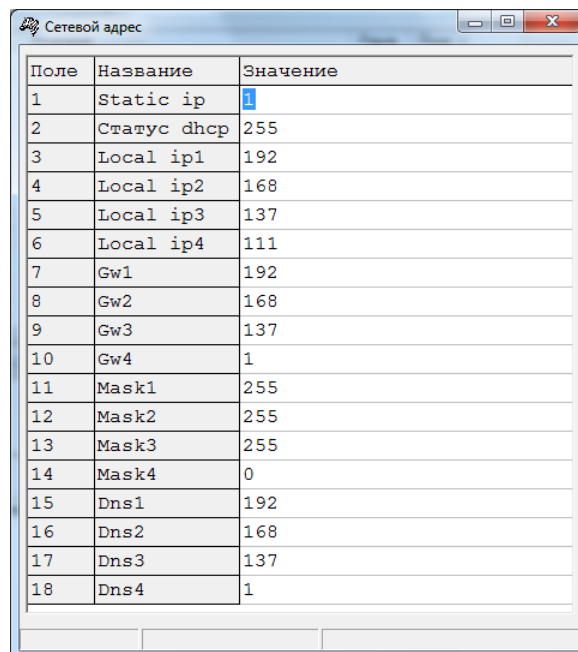
Тип: число Диапазон: 0..1 Размер, байт: 1

Рис. 1

После того, как в системе появится адаптер RNDIS нужно проверить, установлены ли драйверы для него. На некоторых системах, например Windows Embedded, эти драйвера автоматически не устанавливаются. Нужно скачать драйвера в сети Internet и установить.

2. Настройка сетевых адресов

По умолчанию ФР имеет статический IP адрес. Все сетевые адреса находятся в таблице 16, "Сетевой адрес". Значения таблицы приведены на рисунке 2. Поле "Static ip" задает статический (1) или динамический IP адрес.



Поле	Название	Значение
1	Static ip	1
2	Статус dhcp	255
3	Local ip1	192
4	Local ip2	168
5	Local ip3	137
6	Local ip4	111
7	Gw1	192
8	Gw2	168
9	Gw3	137
10	Gw4	1
11	Mask1	255
12	Mask2	255
13	Mask3	255
14	Mask4	0
15	Dns1	192
16	Dns2	168
17	Dns3	137
18	Dns4	1

Рис. 2

Адаптер RNDIS в системе можно настроить так, как показано на рисунке 3.

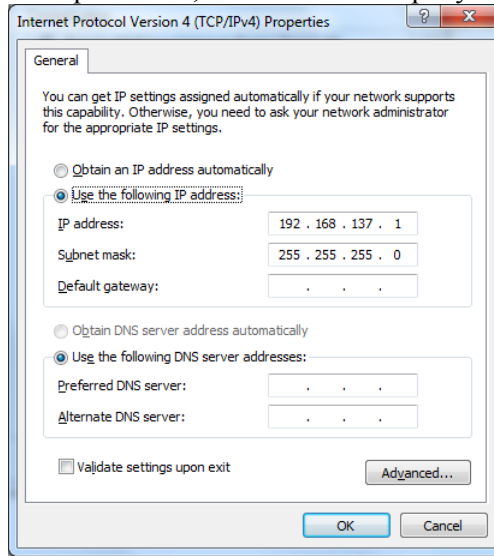


Рис. 3

Для подключения к ФР через драйвер ФР можно использовать параметры, приведенные на рисунке 4.

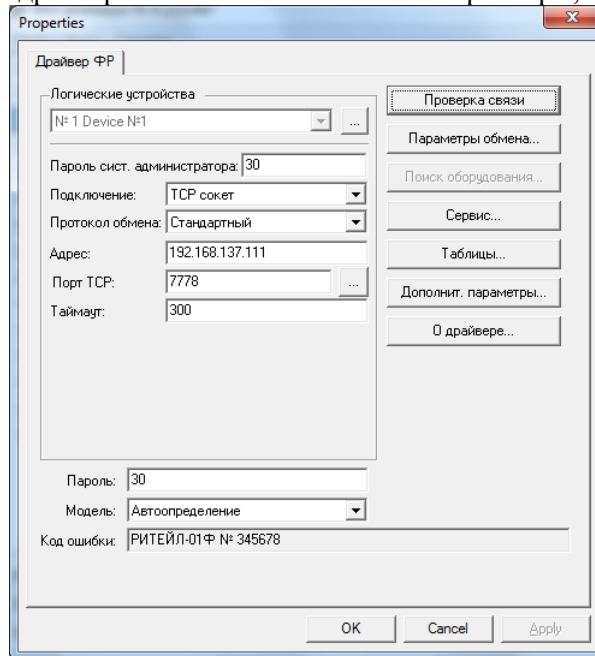


Рис. 4

Чтобы ФР смог передавать данные для ОФД через основное сетевое соединение нужно разрешить на основном сетевом адаптере передавать данные из других подсетей. Для этого нужно установить флажок, как показано на рисунке 5. Также необходимо в таблице ФР задать адрес основного DNS сервера. Адрес сервера ОФД будет задан в виде URL, поэтому нужна настройка DNS сервера.

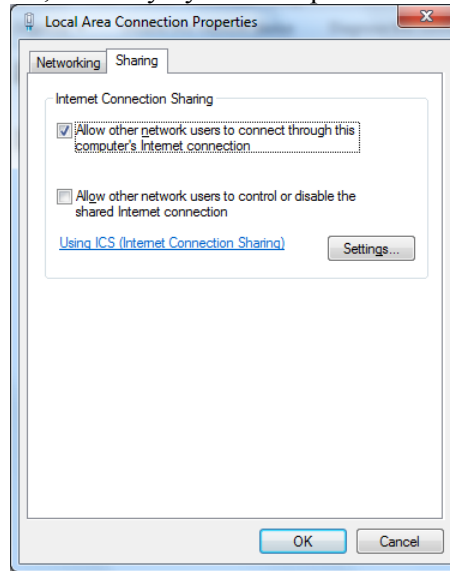


Рис. 5

3. Настройка подключения к ОФД

Параметры подключения к ОФД находятся в таблице 19, "Параметры ОФД". Для подключения к тестовому серверу "Первого ОФД" можно использовать параметры, как показано на рисунке 6. Необходимо проверить подключение к серверу ОФД, так как подключение может быть запрещено во внутренней сети организации. Соединение можно проверить при помощи утилиты telnet. Для этого нужно в командной строке набрать: telnet kkm-server-test.1-ofd.ru 7777. Если соединение установлено, то утилита позволяет передавать символы в соединение.

Поле	Название	Значение
1	Сервер	kkm-server-test.1-ofd.ru
2	Порт	7777
3	Таймаут чтения ответа	1000

Тип: число Диапазон: 0..65535 Размер, байт: 2

Рис. 6

4. Фискализация ФР

Для фискализации ФР нужен номер РНМ, который выдает ФНС. Для тестовых целей можно сгенерировать номер РНМ в драйвере. Для этого нужно ввести ИНН и заводской номер ККТ. ИНН нужно ввести тот, который задан для организации на сервере ОФД. Полный номер ККТ можно запросить (кнопка "Запросить зав. номер") как показано на рисунке 7 или прочитать в таблице 18, "Fiscal storage", поле 1, "Serial number", как показано на рисунке 8. Первый номер ККТ можно выбрать произвольным.

Тест драйвера FR 4.12.0.497

Файл Язык Справка

01. Состояние | Состояние ФН | Фискализация ФН | Данные | Операции ФН | ОФД | РНМ

02. Регистрация

03. Отчеты

04. Печать текста

05. Печать графики

06. ПД

07. Параметры устройств

08. Сервис

09. ЭКЛЗ

10. МФП

11. ФН

12. Купороприемник

13. MasterPay-K

14. Модем

15. Прочее

Номер ККТ (макс. 10 симв.): 2 Сгенерировать РНМ

ИНН (макс. 12 симв.): 7728029110

Зав. Номер ККТ (макс 20 симв.): 0311790006000001 Запросить зав. номер

РНМ:

Результат: (0) Ошибок нет Пароль: 30 Настройка свойств

Передано: 02 05 11 1E 00 00 00 0A Время: 172 мс

Принято: 02 | 30 | 11 | 00 | 1E 43 31 6D 66 0E 09 10 01 1A 00 B2 02 04 00 00 4E 41 00 C Оператор: 30 Закреть

Рис. 7

Поле	Название	Значение
1	Serial number	0000000012345678
2	Inn	770123456789
3	Rnm	0000000001054308
4	Fs serial number	99990789312
5	Tax system	1
6	Work mode	2
7	User	ЗАО ТОРГОВЫЙ ОБЪЕКТ N1
8	Operator	Директор Иванов П.М.
9	Address	109097, Москва, ул. Ильинка, 9
10	Ofd name	ООО "Ярус" ("ОФД-Я")
11	Ofd url	www.ofd-ya.ru
12	Ofd inn	7728699517
13	Tax office url	www.nalog.ru

Рис. 8

Далее на закладке "Фискализация ФН" нужно ввести необходимые параметры и нажать кнопку "Сформировать отчет о регистрации ККТ" рисунок 9 . ФР будет фискализирован.

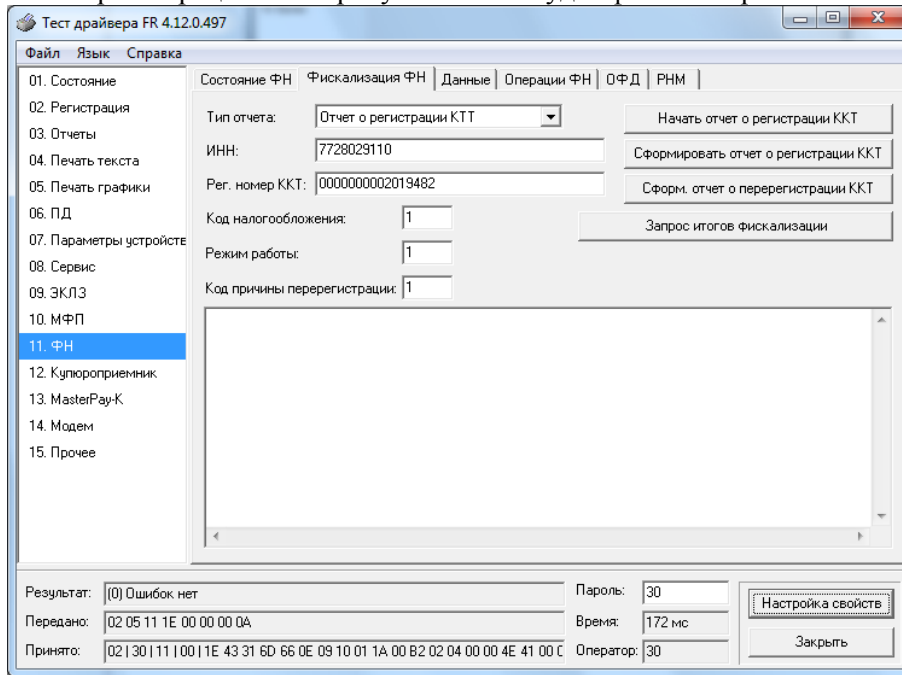


Рис. 9

5. Регистрация на сервере ОФД

При регистрации ККМ на сервере ОФД обязательно вводить все номера с ведущими нулями.

После того, как касса добавлена на сервере ОФД, ФР готов передавать данные.

Откройте смену или пробейте чек и посмотрите на количество документов в очереди.

Для этого в драйвере можно запросить статус информационного обмена, как показано на рисунке 10.

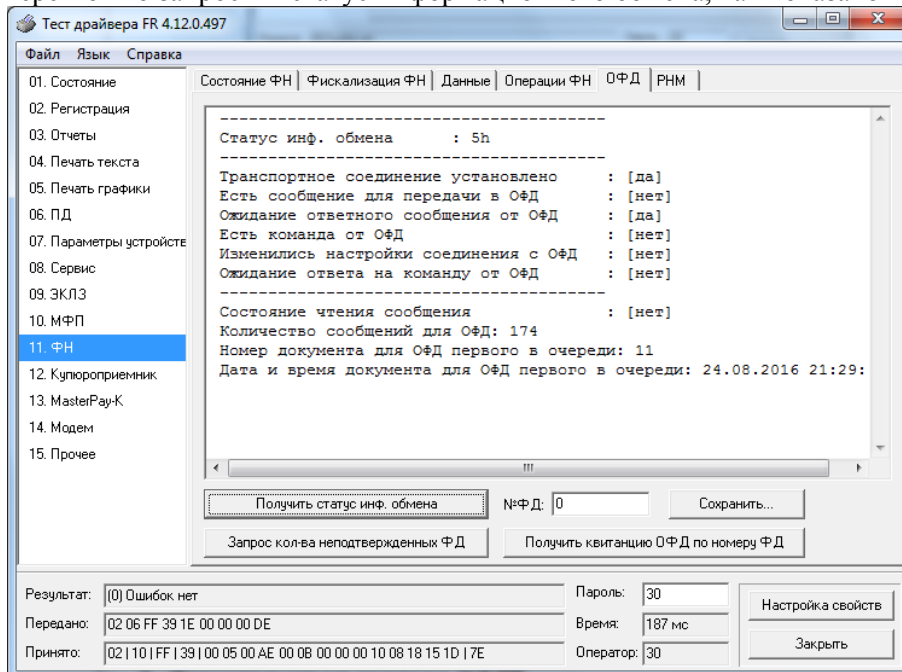


Рис. 10

Документы должны отправляться мгновенно. Если документы остаются в очереди, нужно проверить правильность всех настроек.