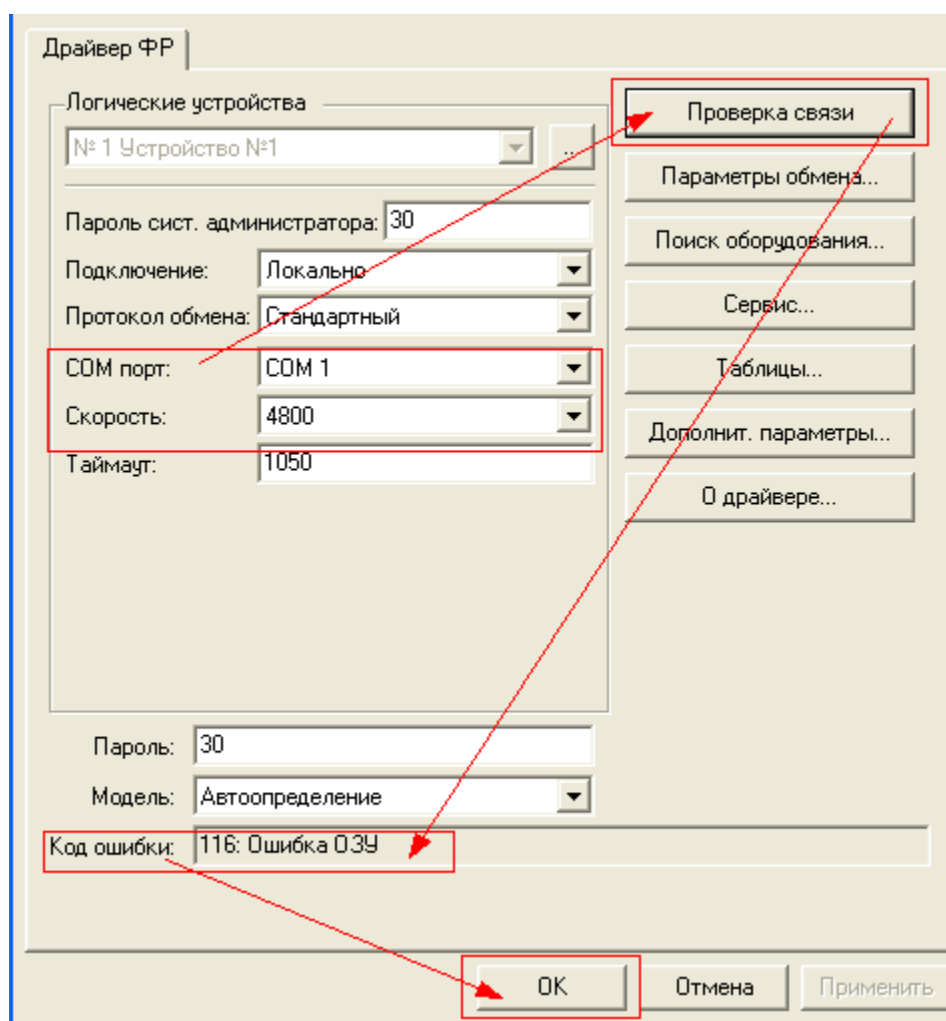
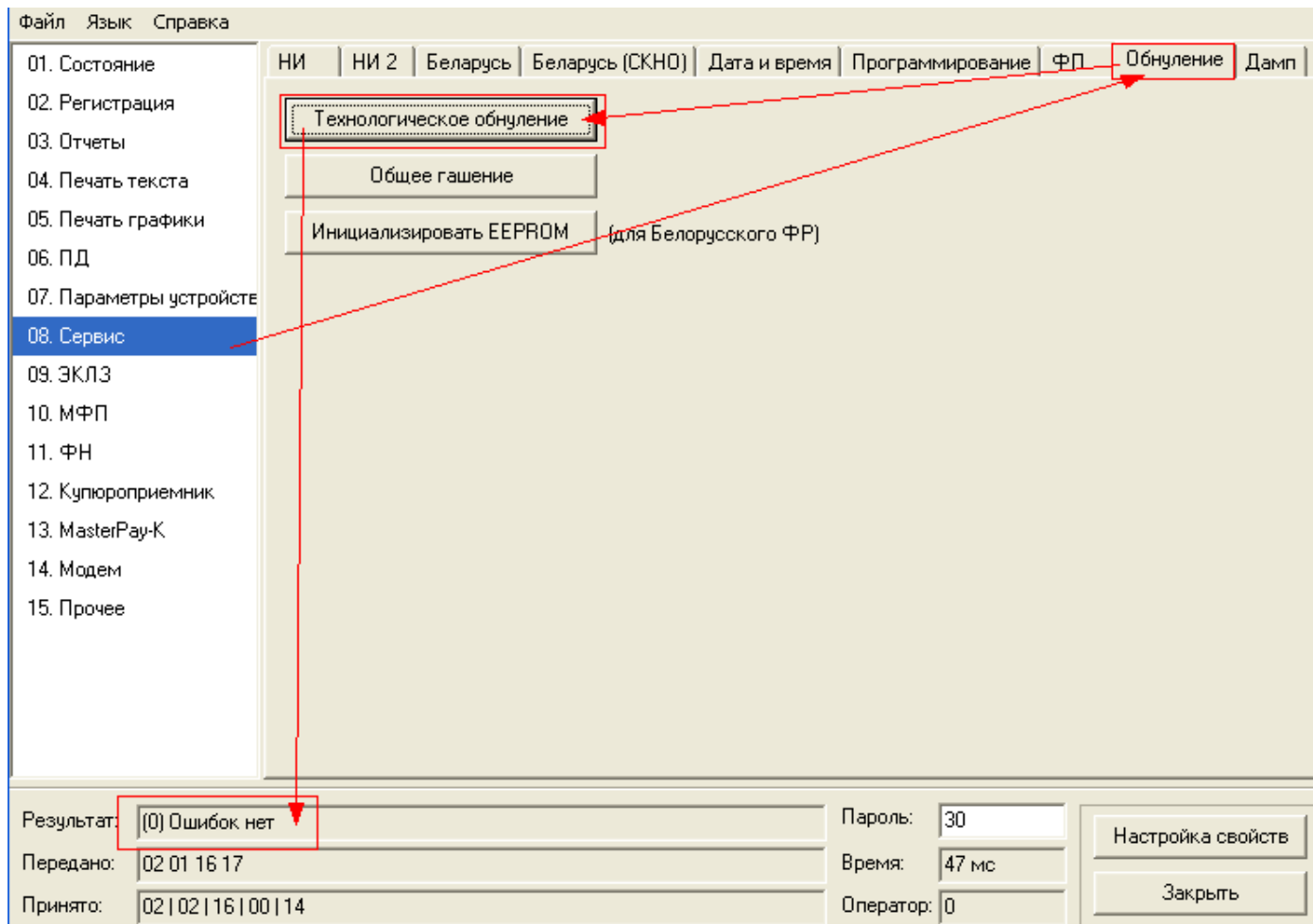


## ТЕХНОЛОГИЧЕСКОЕ ОБНУЛЕНИЕ

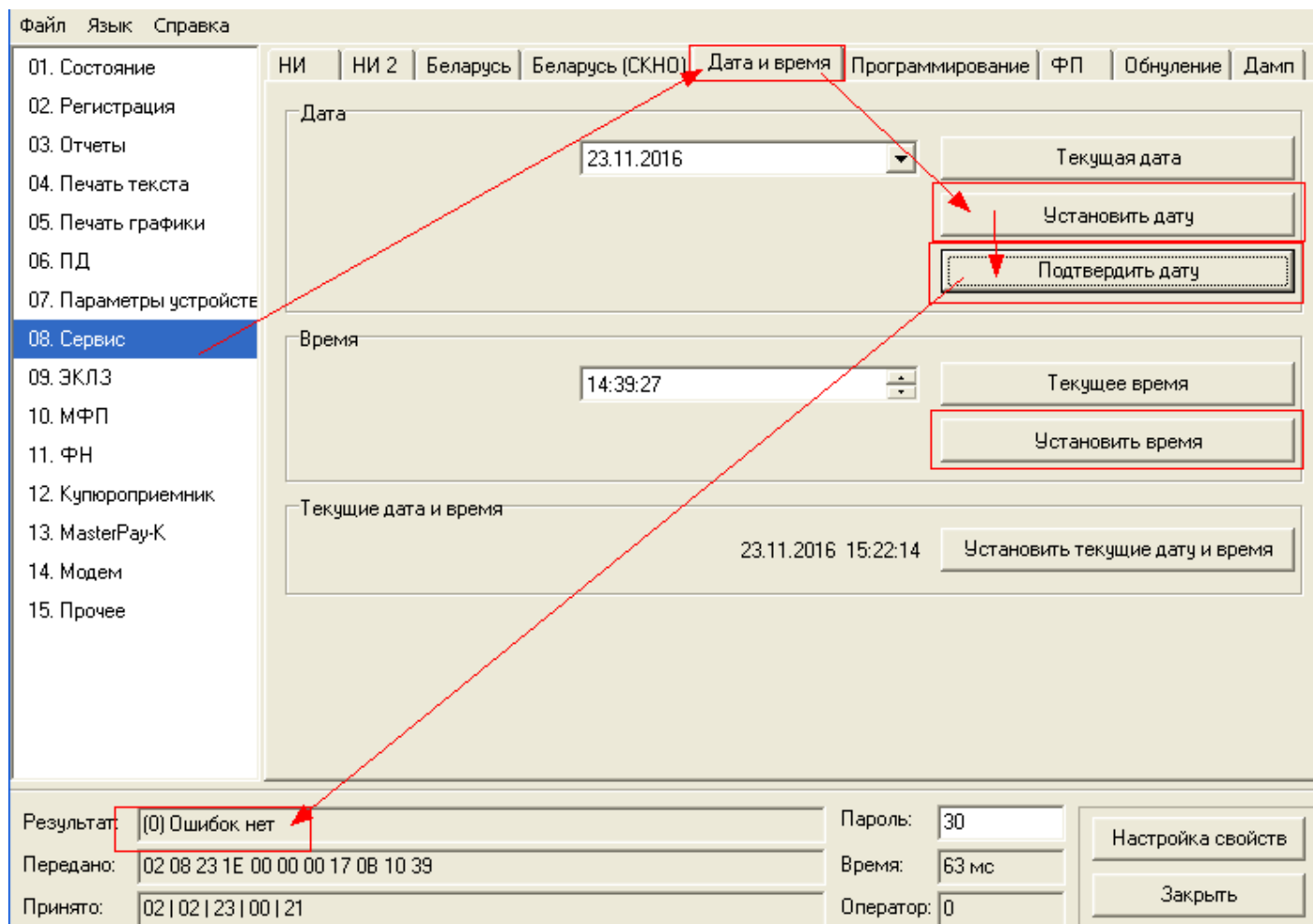
1. Выключить питание ККТ.
2. Произвести сброс таймера, путем джампера рядом с батареей. Для этого его нужно снять и через несколько секунд вернуть обратно.
3. Подать питание на ККТ
4. Запустить драйвер ККТ
5. В окне «Настройки свойств» выбрать нужные параметры соединения, например COM порт и скорость соединения 4800.
6. Нажать кнопку «Проверка связи». В результате этого, может появиться код ошибки 116 «Ошибка ОЗУ»



7. Перейди на закладку «Сервис». Убедится что принтер подключен и в принтер заправлена бумага, отсутствующи ошибки, не позволяющие принтеру распечатать чек.  
В меню «обнуление» нажать кнопку «Технологическое обнуление».  
Убедится что ответ «Ошибок нет»



8. Последовательно установить и подтвердить дату, на закладке «дата и время». Убедится что «ошибок нет»
9. Установить время.



10. В случае необходимости измените параметры обмена в «Настройках свойств», в меню «Установка параметров обмена»

